



## MOVIPRO AB

Vannaröd 2003, SE-280 10 SÖSDALA, Sverige  
Telefon +46 (0) 451-612 35  
Fax +46 (0) 451-614 30  
E-mail: info@movipro.com

### RLI ROTO LEVEL INDICATOR

#### LEVERANS & GARANTIBESTÄMMELSER

För leverans- och garantibestämmelser gäller Allmänna leveransbestämmelser NL 92 samt ORGALIME S 2000, om ej annat anges.



## MOVIPRO AB

Vannaröd 2003, SE-280 10 SÖSDALA, Sverige  
Telefon +46 (0) 451-612 35  
Fax +46 (0) 451-614 30  
E-mail: info@movipro.com

### RLI

#### Roto Level Indicator



### INSTALLATIONSANVISNINGAR

#### TEKNISK INFORMATION

RLI 13 R7-3 20120110

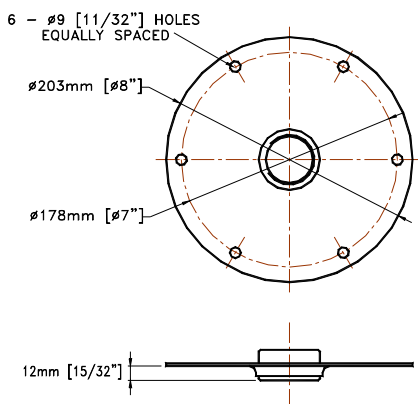
RLI nivåvakt känner av närvaro respektive frånvaro av bulkmaterial typ Pulver, granulat, flis, olika krossfraktioner etc. Den är idealisk för avkänning av en nivå i behållare och silos samt för övervakning i utlastningsstup m.m. Materialet avkänns med hjälp av en roterande paddel. När paddelns rotation stoppas, växlar först mikrobrytaren för kontrollkretsen, därefter växlar även mikrobrytaren för RLI:s motorkrets och motorn stannar.

## MONTERING OCH INSTALLATION

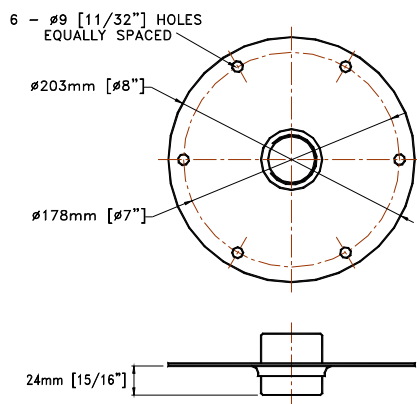
- 1) Montera RLI där materialet flödar fritt till och från paddeln men inte direkt i inmatningsflödet.
- 2) Montera RLI antingen med hjälp av monteringsplatta, som bultas fast i behållaren eller i en behållare med fastsvetsad R 1 ¼" halv rörmuff.
- 3) Sätt en halvmåneformad skyddsplåt över paddeln vid sidomontage om materialvikten överstiger 1 000 kg/m<sup>3</sup>, när materialet vill hänga sig på behållarväggen eller när det inte går att undvika att materialflödet rasar ner över paddeln.
- 4) När förlängningsaxel över 2,5 meter används, ska en skyddshylsa med stöd från behållarens vägg eller tak installeras runt axeln. Ett R 1 ¼" rör är en lämplig lösning.
- 5) Om behållaren är föremål för frekventa skakningar eller vibrationer ska RLI monteras på den minst utsatta positionen och man bör använda vibrationsdämpande gummi under monteringsplattan respektive bultskallar och mutter/brickor.
- 6) Blockera inte motor/växellåda med för långa kabeländar som packas in under locket på RLI. Kontrollera att motor/växellåda kan röra sig fritt fram och tillbaka.

## MONTERINGSPLATTOR

THIS STYLE SHOULD BE USED FOR 'SIDE MOUNT'  
PT No SMP



THIS STYLE SHOULD BE USED FOR 'TOP MOUNT'  
PT No TMP



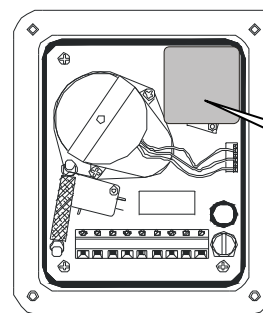
Axelförlängningar kan levereras i nästan obegränsade längder

## SPECIFIKATIONER

<b>Spänning:</b>	Multi spänning anslutningsplint 8 & 9 37 – 230 Volt Ac/Dc 50/60 Hz Lågspänningsmatning anslutningsplint 11 & 12 18 – 24 Volt Dc
<b>Temperaturområde:</b>	-25°C to + 80°C (-13°F to + 176°F) (Enheter för högre och lägre temperaturer kan levereras)
<b>Utmatning:</b>	enpolig växlande kontakt 5 A 250 V
<b>Alarm relä:</b>	enpolig växlande kontakt 5 A 250 V
<b>Kapsling:</b>	Självlocknande glasfiberarmerad polyamid respektive polykarbonat
<b>Skyddsklass:</b>	IP65 Nema 4
<b>Yttre kabelanslutning:</b>	2 x M20 x 1,5 alternativt 2 x NPT ½"
<b>Motor:</b>	500/1 RPM 12 V, 40 – 70 Hz
<b>Strömförbrukning:</b>	50 HZ = 400 mA, 60 HZ = 320 mA
<b>Vikt:</b>	0.95 kg (2.1 lbs)

## PADDLAR

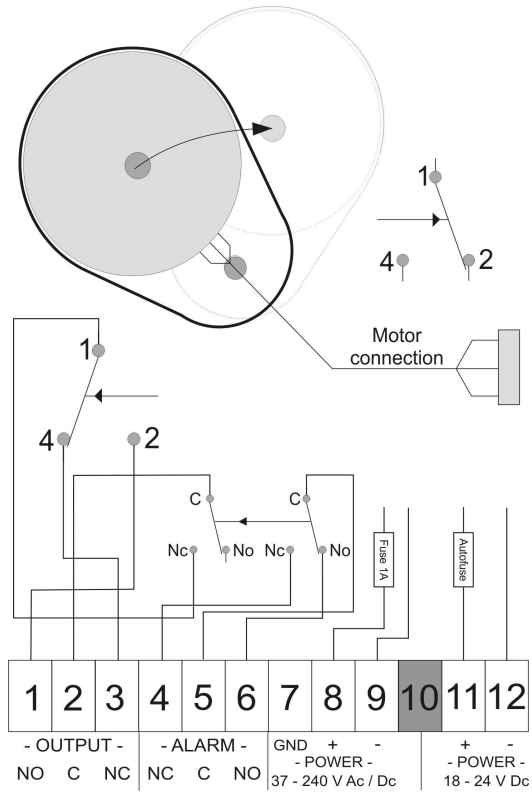
<b>Art.nr 1109377010</b>	enbladig paddel typ "flagga" för bulkvikt över 1 120 kg/m <sup>3</sup> Kan stickas in genom R 1 ¼" halv rörmuff
<b>Art.nr 1109871320</b>	enbladig paddel typ "kroksabel" för bulkvikt från 480 till 1 120 kg/ m <sup>3</sup> . Kan stickas in genom R 1 ¼" halv rörmuff
<b>Art.nr 1109406030</b>	trebladig paddel för bulkvikt från 480 till 1 120 kg/ m <sup>3</sup> .
<b>Art.nr 1109508040</b>	trebladig paddel för bulkvikt upp till 480 kg/ m <sup>3</sup> .



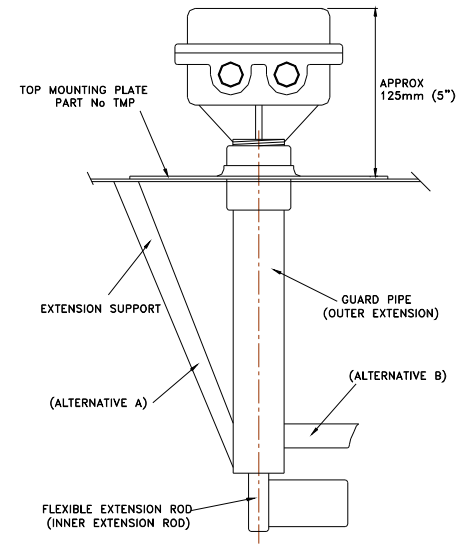
**! Viktigt !**

Glöm inte ta bort transportskyddet för motorplattan (cellplastbit) före start av RLI

# ELEKTRISK ANSLUTNING



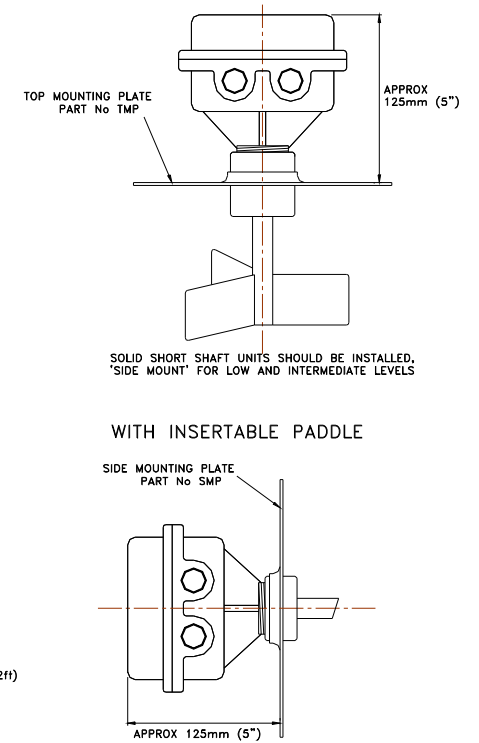
## MED AXELFÖRLÄNGNING OCH SKYDDSHYLSA



EXTENSION RODS AND GUARD PIPES CAN BE PROVIDED FOR LOW LEVEL OR WHEN RL's ARE MOUNTED HIGH IN THE BIN/SILO ROOF

EXTENSIONS CAN BE PROVIDED TO A MAX LENGTH OF 3.5 METRS (12ft)

## MED KORT FAST AXEL ELLER FLEXIBEL AXELFÖRLÄNGNING OCH PADDEL



**Varning:** All elektrisk anslutning skall ske i enlighet med lokala bestämmelser och utföras av behörig installatör

## **TOPPMONTERING UTAN MONTERINGSPLATTA**

- 1) Skär ut ett hål på lämpligt ställe i behållarens topp, som passar en R 1 ¼" rörmuff.
- 2) Svetsa fast rörmuffen så att den sticker halvvägs in i behållaren.
- 3) Gänga fast RLI i muffen så att kabelingångarna hamnar i rätt riktning.
- 4) Om en axelförlängning ska användas, kapas en 10 mm stång i önskad längd och ett 3 mm:s hål borras i båda ändar för axelkoppling respektive paddel.
- 5) Fäst axeln med medföljande M3 syrafasta skruvar och LockKing-muttrar i axelkoppling och paddel.
- 6) Vid behov av en skyddshylsa, kapas ett R 1 ¼" rör ca 100 mm kortare än den totala längden av axelförlängningen inkl. axelkoppling och gängas R 1 ¼" utvändigt i ena ändan.
- 7) Träd skyddshylsan över axelförlängningen och gänga fast den i rörmuffen.
- 8) Fäst paddeln vid axelförlängningen.

Vi kan leverera färdiga enheter med axelförlängningar med eller utan skyddshylsa.

## **SIDOMONTERING UTAN MONTERINGSPLATTA**

- 1) Skär ut ett hål på lämpligt ställe i behållarens topp, som passar en R 1 ¼" rörmuff.
- 2) Svetsa fast rörmuffen så att den sticker halvvägs in i behållaren.
- 3) Gänga fast RLI i muffen så att kabelingångarna hamnar i rätt riktning (helst nedåt).
- 4) Fäst paddeln. Om "flagga" eller "kroksabel" används, kan dessa monteras i förväg på RLI och stickas igenom en halv rörmuff, varefter RLI gängas fast.
- 5) Axel och paddel skall skyddas av en skyddsplåt om materialvikten överstiger 1 000 kg/m<sup>3</sup> eller om de sitter direkt i materialströmmen från inmatningen.
- 6) En kort fast axel rekommenderas alltid vid sidomontage, speciellt vid mellan- och bottennivåer. Om materialet i behållaren är extremt tungt bör man välja ett toppmontage med axelförlängning till önskad nivå.

## **FLEXIBEL MONTERINGSPLATTA**

Flexibel monteringsplatta används när en förmonterad RLI med paddel och eventuell förlängning installeras på en rund eller plan behållarvägg eller -tak. Skär upp ett 140 mm runt hål och borra 6 stycken  $\odot 9$  mm hål som passar monteringsplattans hål. Skruva sedan fast monteringsplattan med den kompletta RLI enheten. Monteringsplattor finns i både vanlig, rostfri och syrafast plåt.

## **ELEKTRISK FELINDIKERING**

RLI är försedd med elektrisk felindikering.

När strömförsörjningen till RLI bryts, faller ett relä och:

- 1) Ger signal, som t.ex. kan gå direkt till till manöverrummet eller starta ett larm, som talar om att enheten inte fungerar.
- 2) Stoppar, via styrkretsen, motorer, som fyller eller tömmer en behållare.